

LEGENDA RAPPRESENTAZIONE GRAFICA	
	PILASTRI IN C.A.
	MURATURA ARMATA IN LECABLOCCO DA 25 CM 2 Ø6/2 CORSI
	MURATURA ARMATA IN LECABLOCCO DA 25 CM 4 Ø6/2 CORSI
	MURATURA AUTOPORTANTE IN LECABLOCCO DA 25 CM
	BLOCCO LECA CON PILASTRINO IN C.A.

**PRESCRIZIONI PER MURATURA:**  
- Verificare larghezza e altezza fori nell'architettonico  
- Lavorare la muratura a giunti continui orizzontali e verticali

NODI BOLLONATI		PARTICOLARE SOVRAPPOSIZIONI VERTICALI		PARTICOLARE CHIUSURA DELLE GABIE		PARTICOLARE SOVRAPPOSIZIONI ORIZZONTALI		Diametro barre (mm)	
Tronconi	Barre	Barre	Barre	Barre	Barre	Barre	Barre	Ø	D
Barre	Barre	Barre	Barre	Barre	Barre	Barre	Barre	Ø	D

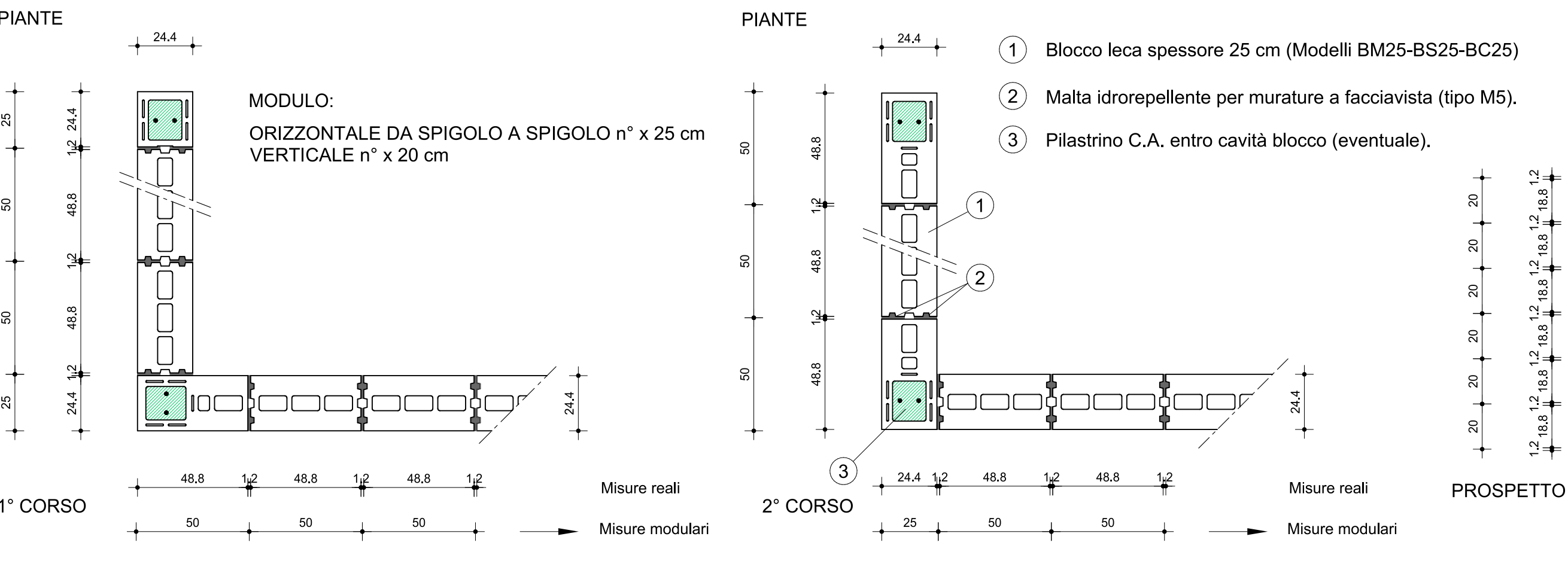
**LEGNO MASSICCIO** CLASSE UNI EN 338 C24 (B10 DIN 1052)  
**LEGNO LAMELLARE** CLASSE UNI EN 246 GL24h (B51 DIN 1052)

**ACCIAIO PER CARPENTERIA METALLICA**  
- Acciaio per carpenteria metallica  
- Acciaio per carpenteria metallica  
- Acciaio per carpenteria metallica

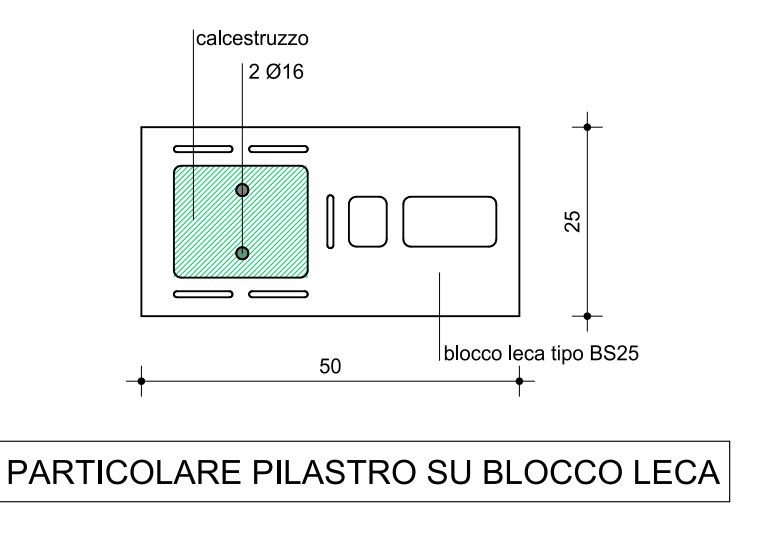
**ACCIAIO PER CEMENTO ARMATO**  
- Acciaio per cemento armato  
- Acciaio per cemento armato  
- Acciaio per cemento armato

SALDO		SALDO		SALDO		SALDO		SALDO	
Tipologie	Spessore	Resistenza	Carichi di piano su pilastro	Carichi di piano su pilastro	Carichi di piano su pilastro	Carichi di piano su pilastro	Carichi di piano su pilastro	Carichi di piano su pilastro	Carichi di piano su pilastro
1	1	1	1	1	1	1	1	1	1

PIANTA PIANO PRIMO  
SCALA 1:50



N.B. ferri della muratura armata passati o ancorati con resina ai pilastri in ds  
N.B. A carico dell'impresa esecutrice: verificare e controllare le dimensioni dei fori con la ditta fornitrice dei serramenti



COMPUTO PILASTRI 14-28-54	
Quantità	Unità
1.18	1.18
16.30	16.30
20.3	20.3

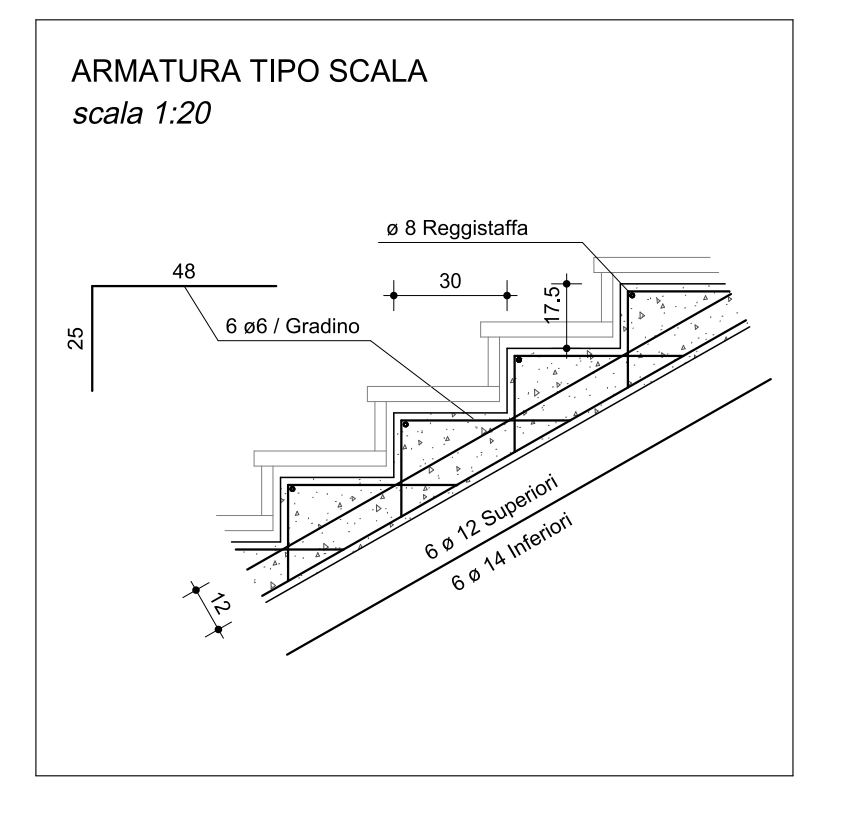


TABELLA PILASTRI	
PIL.	SPICOLI 4000
74	SPICOLI 4000
70	SPICOLI 4000
SPICOLI 4000	SPICOLI 4000

Regione del Veneto  
Provincia di Vicenza  
Comune di Monte di Malo

RISTRUTTURAZIONE, EFFICIENTAMENTO ENERGETICO ED AMPLIAMENTO DELLA PALESTRA COMUNALE

PROGETTO ESECUTIVO

Il progettista generale:  
Ing. Lorenzo Righelato

Il progettista di lavoro:  
Ing. Lorenzo Righelato  
Arch. G.M. Chiomello  
Geom. Maurizio Canziani  
Geom. Martina Dell'Olio  
Geom. Christian Fontana

Il progettista generale:  
Ing. Lorenzo Righelato

Il RUP:  
geom. Paolo Rossato

STRUTTURALE TAV02.6.2 - PIANTE PIANO PRIMO

REVISIONE: n° 1 del 12/03/2019  
n° 2 del 16/03/2019  
n° 3 del  
n° 4 del

DATA: 26/02/2019  
SCALA: 1:50 1:20  
FIRE: 2019/03/31

APPROVATO: arch. G.M. Chiomello  
Ing. Lorenzo Righelato

282-H-STR-TAV02.6.2